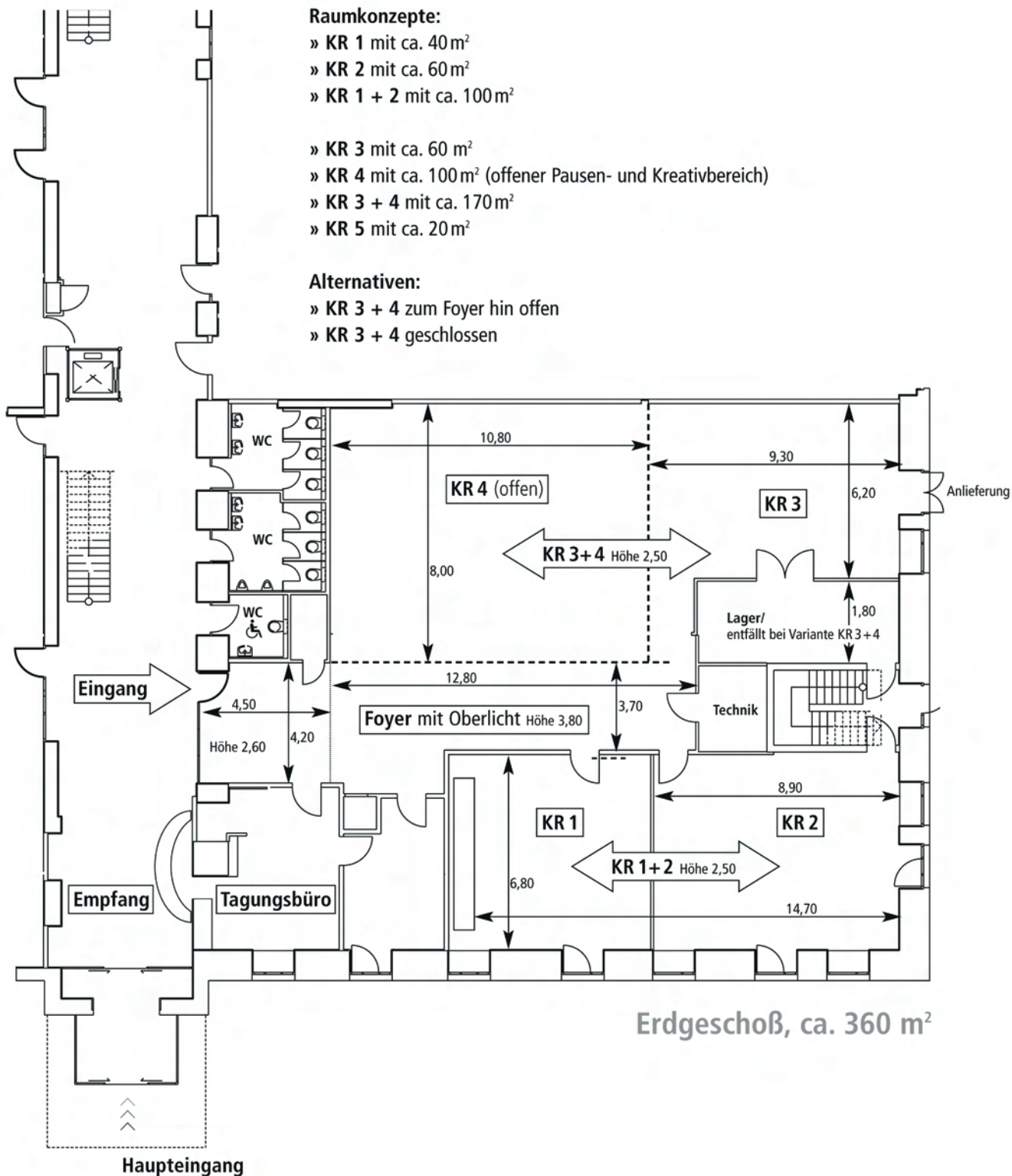


# Raumaufmaß: A

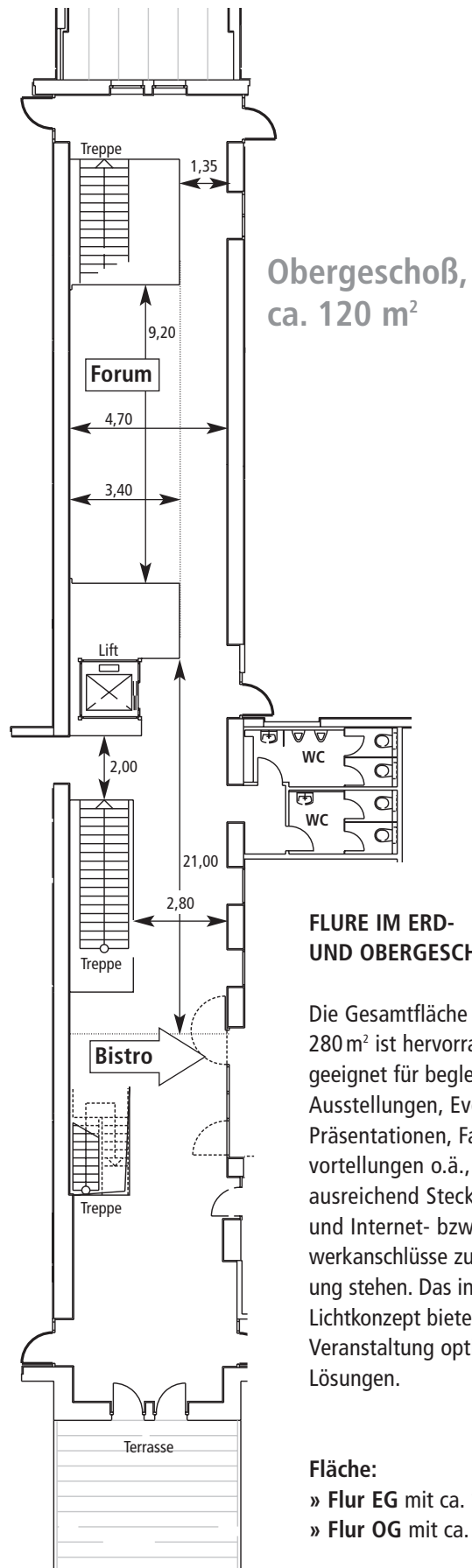
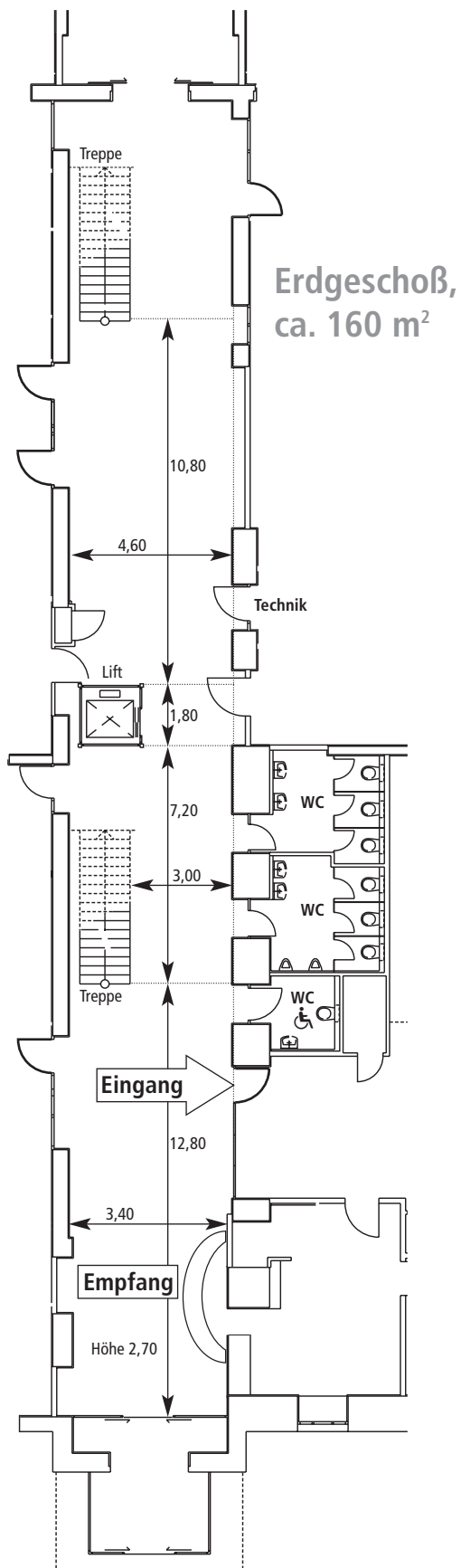
## TAGUNGS- & KONGRESSZENTRUM

Die ca. 360 m<sup>2</sup> große Tagungs- & Kongresszentrumsfläche bietet mit 5 Konferenzräumen, seinem flexiblen Raumkonzept und seiner hervorragenden Technik optimale Tagungsmöglichkeiten.





## Raumaufmaß: B



### FLURE IM ERD- UND OBERGESCHOß

Die Gesamtfläche von ca. 280 m<sup>2</sup> ist hervorragend geeignet für begleitende Ausstellungen, Events, Präsentationen, Fahrzeugvortellungen o.ä., da ausreichend Steckdosen und Internet- bzw. Netzwerkanlüsse zur Verfügung stehen. Das individuelle Lichtkonzept bietet für Ihre Veranstaltung optimale Lösungen.

### Fläche:

- » Flur EG mit ca. 160 m<sup>2</sup>
- » Flur OG mit ca. 120 m<sup>2</sup>